



KẾT NỐI TRI THỨC
VỚI CUỘC SỐNG



Khởi động

CHIẾC VÒNG

ĐA SẮC



CHIẾC VÒNG

ĐA SẮC

CÁCH CHƠI

 Bắt đầu

- Trò chơi gồm 4 câu hỏi trắc nghiệm.
- Để trả lời, em sẽ chọn màu tương ứng với câu trả lời đúng

Cam

Xanh dương

Xanh lá

Đỏ

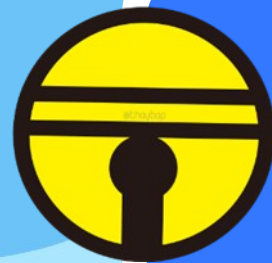




Câu 1: Bộ phận nào của con người làm nhiệm vụ xử lí thông tin?



A. Chân tay.



B. Đôi tai.



C. Bộ não.



D. Đôi mắt.



Câu 2: Hãy cho biết quá trình xử lí thông tin của con người diễn ra theo mấy bước?



A. 2



B. 3



C. 4



D. 5



Câu 3: Khi hát theo Video, tai và mắt của người làm nhiệm vụ gì?



A. Mắt xử lí bài hát.



B. Tai hát theo nhạc.



C. Không làm gì cả.



D. Mắt theo dõi bài hát, tai nghe tiếng nhạc.



Câu 4: Quá trình xử lí thông tin nào dưới đây là đúng?

A. Quyết định → Xử lí thông tin → thu nhận thông tin

B. Thu nhận thông tin → Xử lí thông tin → Quyết định.

C. Thu nhận thông tin → Quyết định → Xử lí thông tin

D. Cả 3 đều sai



CHIẾC VÒNG
ĐA SẮC

**Cảm ơn các bạn
đã chọn vòng cổ
cho tớ!**

TIN HỌC 3



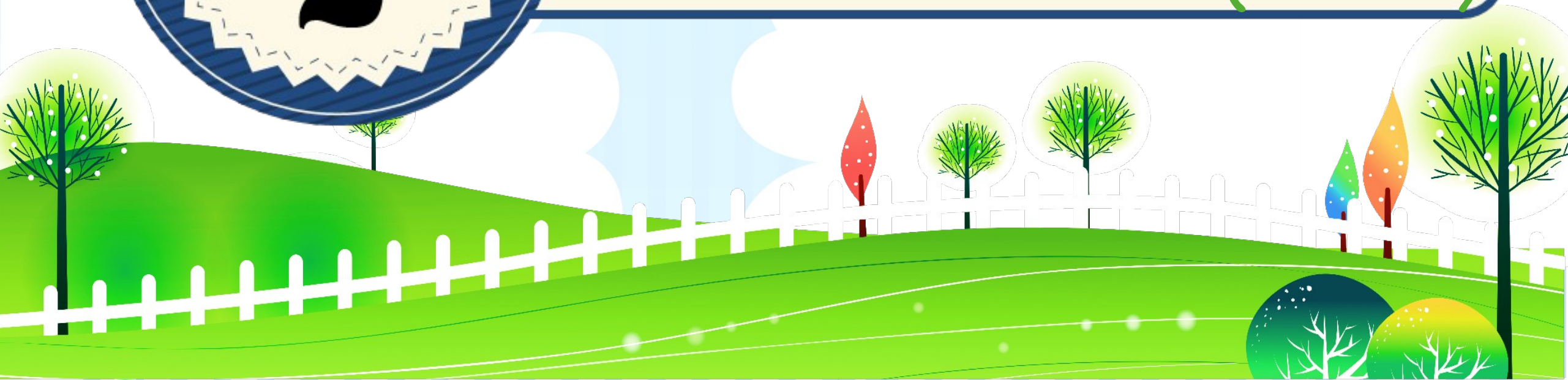
BÀI

2

XỬ LÝ THÔNG TIN (Tiết 2)



KẾT NỐI TRI THỨC
VỚI CUỘC SỐNG



2. MÁY XỬ LÝ THÔNG TIN

Thảo luận
nhóm đôi



HOẠT ĐỘNG

2

Thiết bị điều khiển được

Hãy kể tên một số thiết bị điện trong gia đình có thể điều khiển được. Em hãy cho biết những thiết bị đó được điều khiển như thế nào?

2. MÁY XỬ LÝ THÔNG TIN



Có nhiều thiết bị điện điều khiển được như ti vi, máy giặt, điều hoà nhiệt độ,... Con người điều khiển một thiết bị bằng cách cung cấp thông tin cho nó. Từ thông tin nhận được thiết bị sẽ xử và thực

Em hãy quan sát hình 5 SGK/11 và cho biết kênh ban đầu là kênh gì?



Kênh ban đầu



Kênh sau khi chuyển



Hình 5. Điều khiển ti vi

Hiện nay đã có ti vi được điều khiển bằng giọng nói. Khi đó, thông tin ti vi nhận được thuộc

dạng âm thanh



**Có nhiều thiết bị tiếp nhận
thông tin để quyết định
hành động.**



1. Minh chụp ảnh cánh đồng lúa bằng điện thoại thông minh. Khi đó, thông tin được điện thoại thu nhận thuộc dạng gì? Sau khi xử lí, kết quả là gì?

- Thông tin được điện thoại thu nhận thuộc dạng hình ảnh.
- Sau khi xử lí, kết quả là thông tin vẫn thuộc dạng hình ảnh.



2. Em hãy nêu ví dụ về một hoạt động của chiếc quạt máy có điều khiển từ xa. Trong hoạt động đó thông tin tiếp nhận là gì? Chiếc quạt quyết định hành động thế nào?

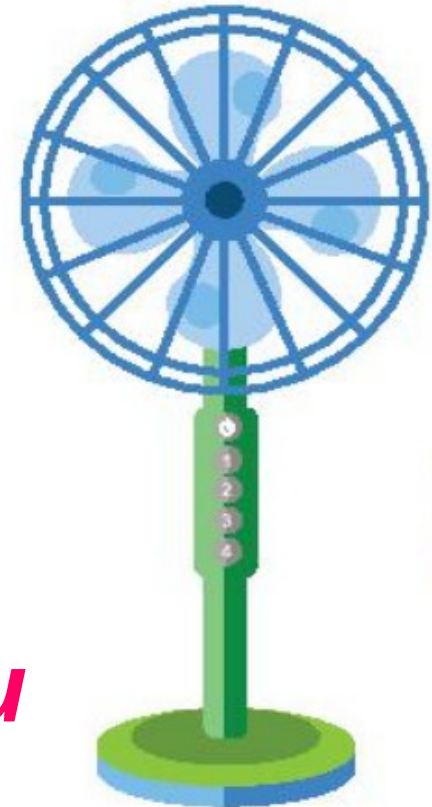
- *Thông tin tiếp nhận: bấm nút*

Thảo luận
nhóm đôi



- *Chiếc quạt quyết định hành động*

là: cánh quạt đang đứng im bắt đầu





KẾT NỐI TRI THỨC
VỚI CUỘC SỐNG



Luyện tập (sgk/12)



LUYỆN TẬP

2. Khi nhấn vào nút dấu cộng (+) của bếp từ, bếp đã tiếp nhận được thông tin gì và đã quyết định hành động như thế nào?

- *Bếp từ nhận thông tin: tăng nhiệt độ của bếp.*

- *Quyết định hành động: tăng nhiệt độ của bếp cao hơn.*





Vận dụng



VẬN

2. **ĐỪNG** Hãy cho biết điểm giống nhau của các thiết bị tiếp nhận thông tin để quyết định hành động là gì?

- Điểm giống nhau của các thiết bị tiếp nhận thông tin để quyết định hành động:

+ Luôn có nút khởi động/tắt nguồn (ON/OFF).

+ Luôn có nút để điều chỉnh hoạt động: có thể là số, dấu cộng/trừ hoặc kí hiệu

